

Baromètre de l'accidentalité

Mars 2022

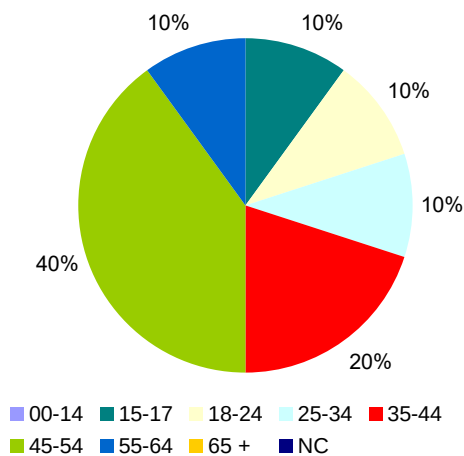
Désignation	Mars 2021	Mars 2022	Evolution
Accidents	19	10	↘
<i>dont accidents mortels</i>	1	1	→
Tués	1	1	→
Blessés	28	9	↘
<i>dont blessés hospitalisés</i>	13	4	↘
Nombre total des victimes	29	10	↘

LES CHIFFRES MENSUELS (1)

Aucun des indicateurs n'est en hausse ce mois-ci.

La baisse constatée au mois de mars 2022 permet d'afficher des résultats quasi identiques à ceux du premier trimestre 2021.

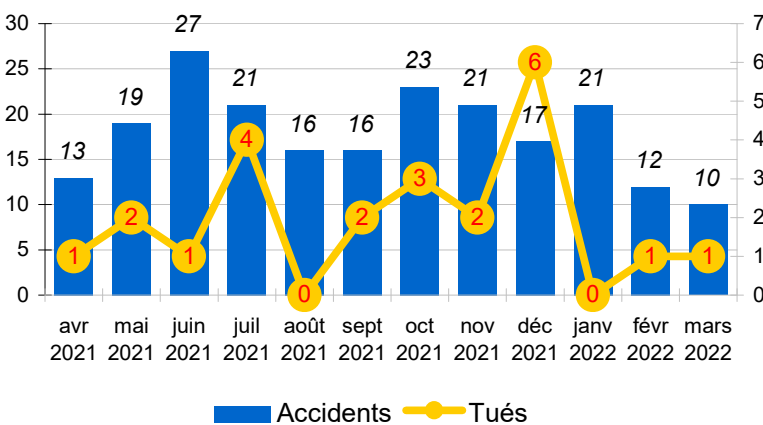
RÉPARTITION DES VICTIMES PAR TRANCHE D'ÂGE (2)



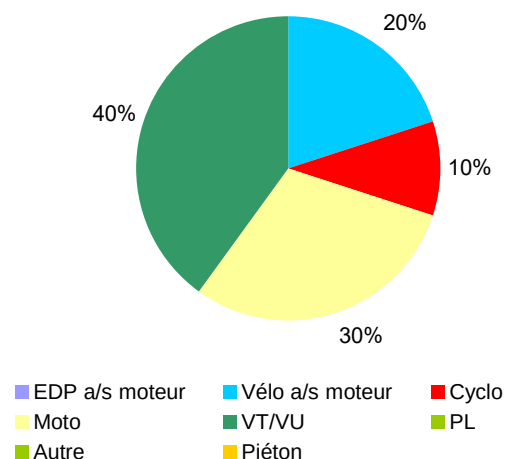
LES CHIFFRES CUMULÉS (1)

Désignation	Année 2021	Année 2022	Evolution
Accidents	44	43	↘
<i>dont accidents mortels</i>	2	2	→
Tués	2	2	→
Blessés	59	52	↘
<i>dont blessés hospitalisés</i>	24	27	↗
Nombre total des victimes	61	54	↘

ACCIDENTS ET TUÉS (3)



VICTIMES PAR MODE DE TRANSPORT (2)



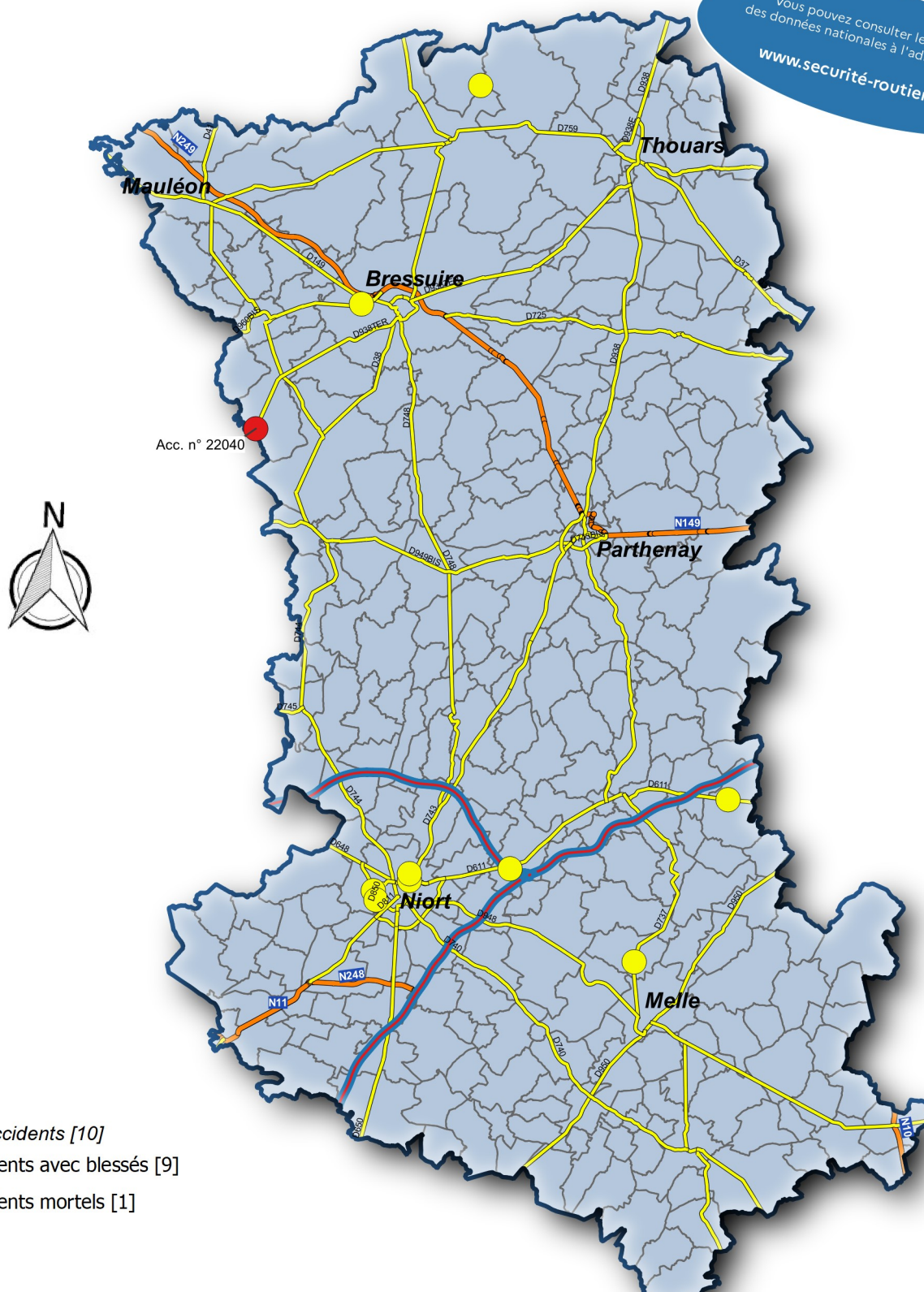
(1) données provisoires 2022 - (2) données mensuelles - (3) données sur les 12 derniers mois.

CARTE DES ACCIDENTS CORPORELS

Période du 01/03/2022 au 31/03/2022

SÉCURITÉ
ROUTIÈRE **VIVRE,
ENSEMBLE**

Vous pouvez consulter le baromètre
des données nationales à l'adresse suivante :
www.securite-routiere.gouv.fr



Légende

Total des accidents [10]

- Accidents avec blessés [9]
- Accidents mortels [1]

Id	Date	Heure	Communes	Voie	Adresse	Tué	Blessé	BH	Acc_mortel	Véhicule
22040	16/03/2022	19:00	La Forêt-sur-Sèvre (79123)	D938T		1	0	0	Oui	1 PL + 1 VL