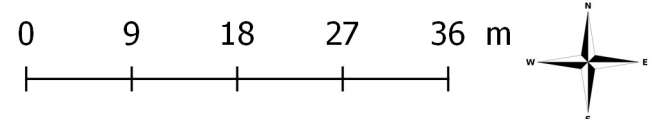


Guirande, Projet 4 n°1/4, ML1

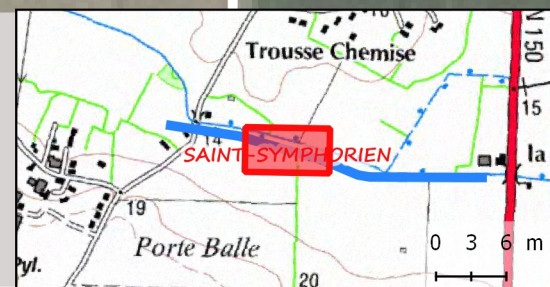


Sources : IGN BD ORTHO, IGN BD Parcellaire, IGN BD TOPO, IGN Scan25

- Linéaire des travaux
- Surface de travaux
- Parcelles concernées
- Parcelles cadastrales
- Limites communales

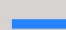




Cartographie des parcelles concernées par les travaux.

Remarque : la zone de travaux concernée correspond à une zone de 8 m de part et d'autre du cours d'eau correspondant à une approximation de la largeur moyenne des cours d'eau du S3R + la bande des 6 mètres.



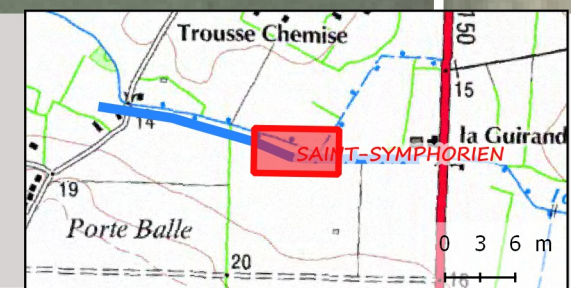


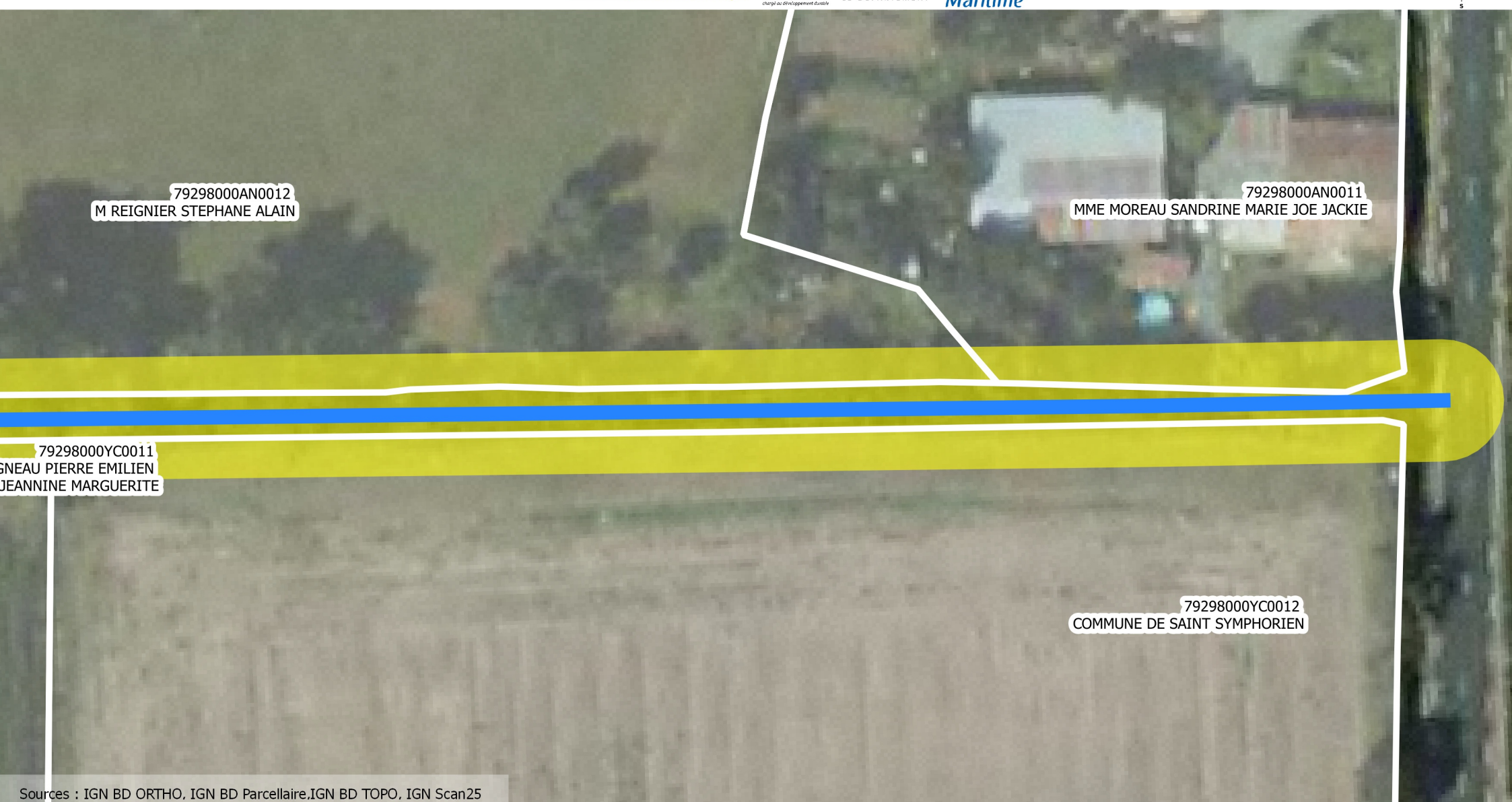
Sources : IGN BD ORTHO, IGN BD Parcellaire, IGN BD TOPO, IGN Scan25

-  Linéaire des travaux
-  Surface de travaux
-  Parcelles concernées
-  Parcelles cadastrales
-  Limites communales

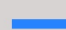




Cartographie des parcelles concernées par les travaux.

Remarque : la zone de travaux concernée correspond à une zone de 8 m de part et d'autre du cours d'eau correspondant à une approximation de la largeur moyenne des cours d'eau du S3R + la bande des 6 mètres.



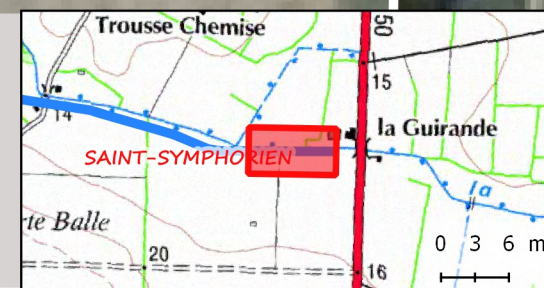


Sources : IGN BD ORTHO, IGN BD Parcellaire, IGN BD TOPO, IGN Scan25

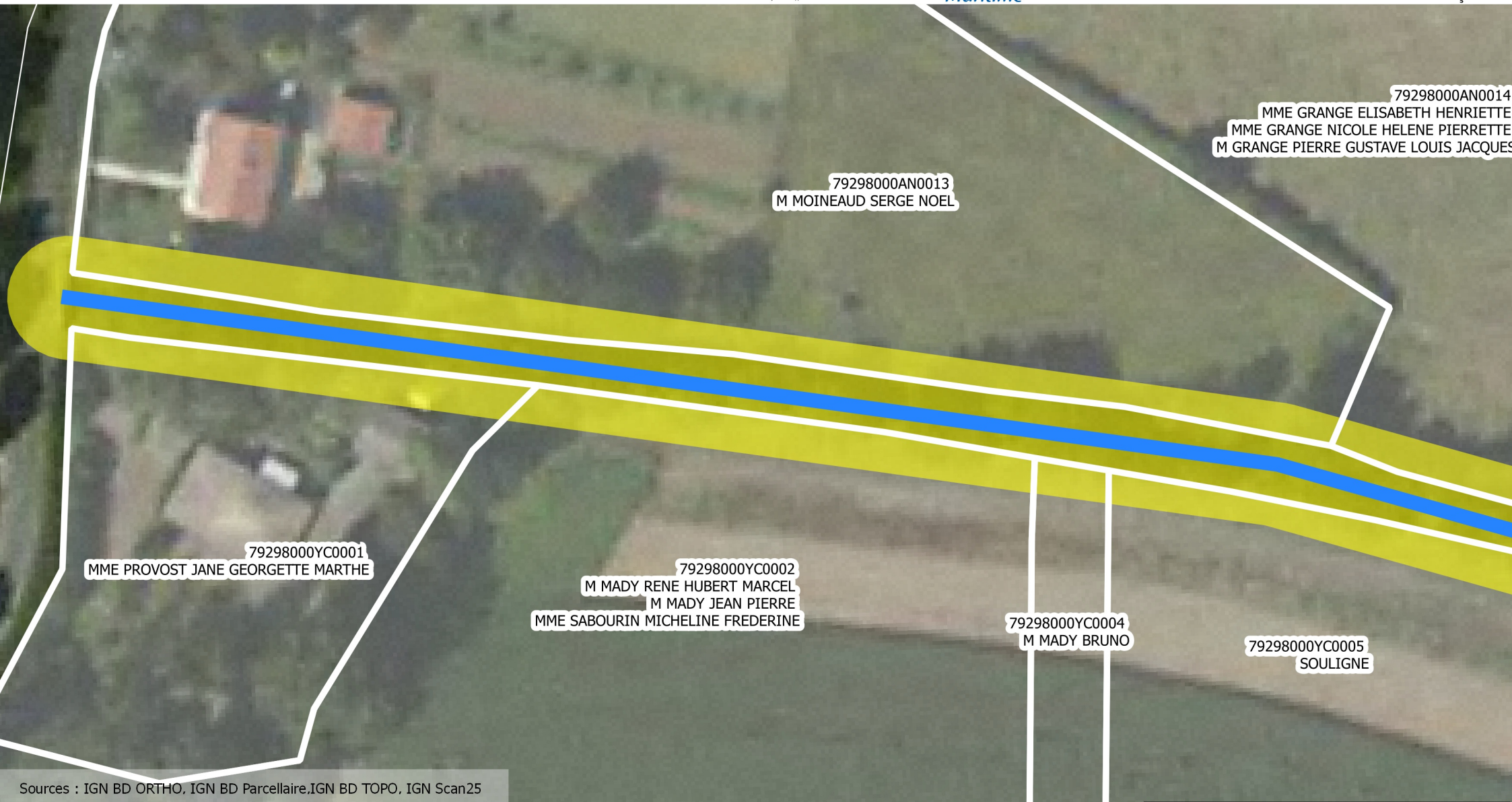
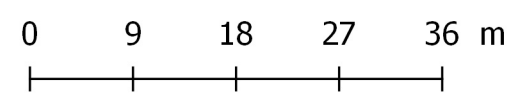
-  Linéaire des travaux
-  Surface de travaux
-  Parcelles concernées
-  Parcelles cadastrales
-  Limites communales

Cartographie des parcelles concernées par les travaux.

Remarque : la zone de travaux concernée correspond à une zone de 8 m de part et d'autre du cours d'eau correspondant à une approximation de la largeur moyenne des cours d'eau du S3R + la bande des 6 mètres.



Guirande, Projet 4 n°4/4, ML1

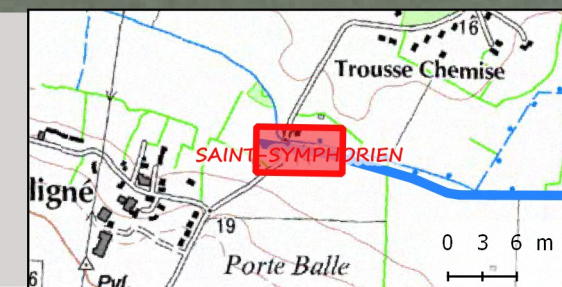


Sources : IGN BD ORTHO, IGN BD Parcellaire, IGN BD TOPO, IGN Scan25

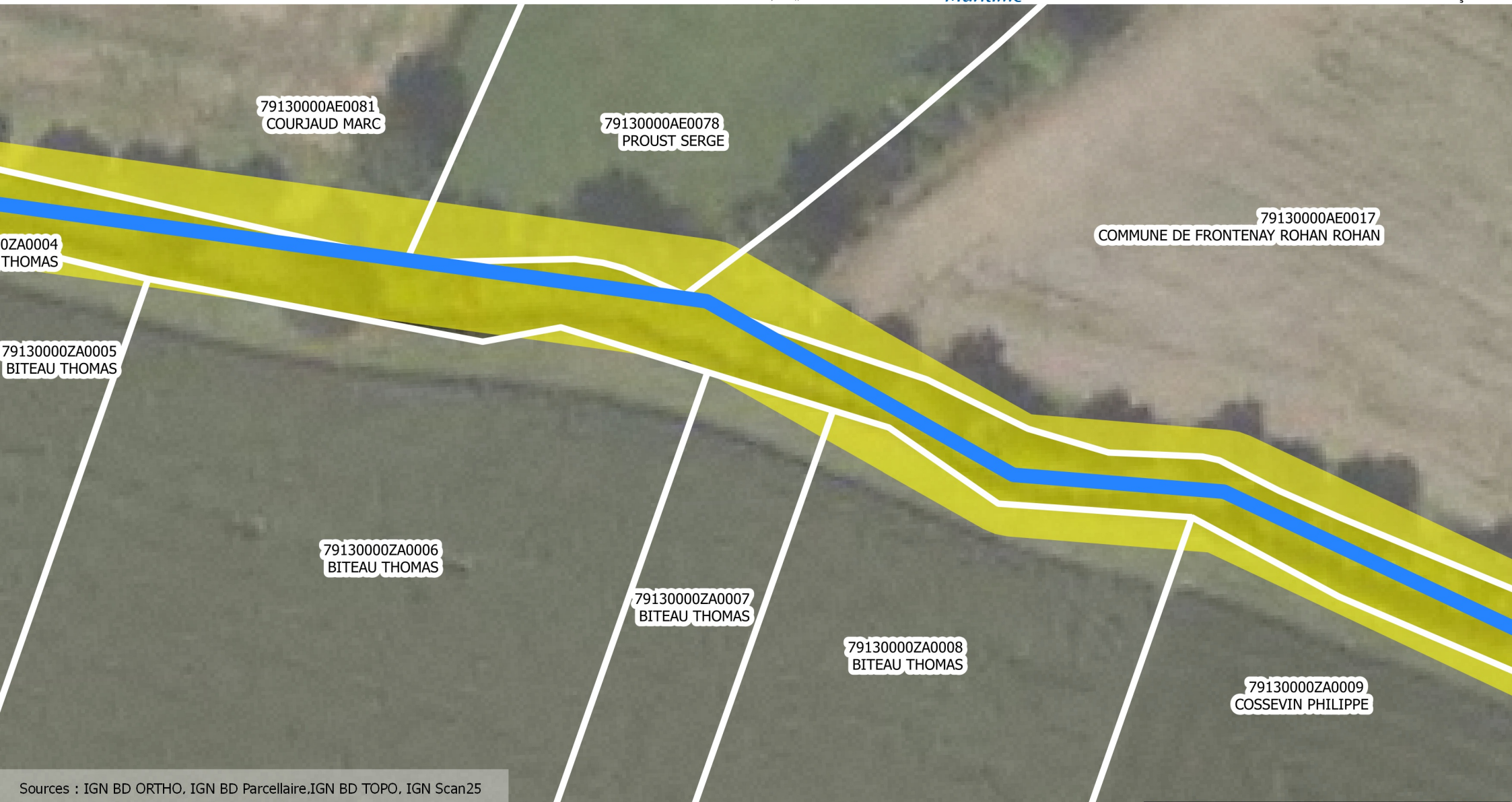
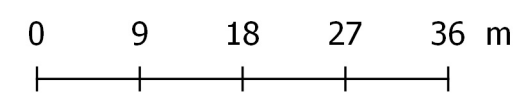
- Linéaire des travaux
- Surface de travaux
- Parcelles concernées
- Parcelles cadastrales
- Limites communales

Cartographie des parcelles concernées par les travaux.

Remarque : la zone de travaux concernée correspond à une zone de 8 m de part et d'autre du cours d'eau correspondant à une approximation de la largeur moyenne des cours d'eau du S3R + la bande des 6 mètres.



Guirande, Projet 5 n°1/6, ML1



Sources : IGN BD ORTHO, IGN BD Parcellaire, IGN BD TOPO, IGN Scan25

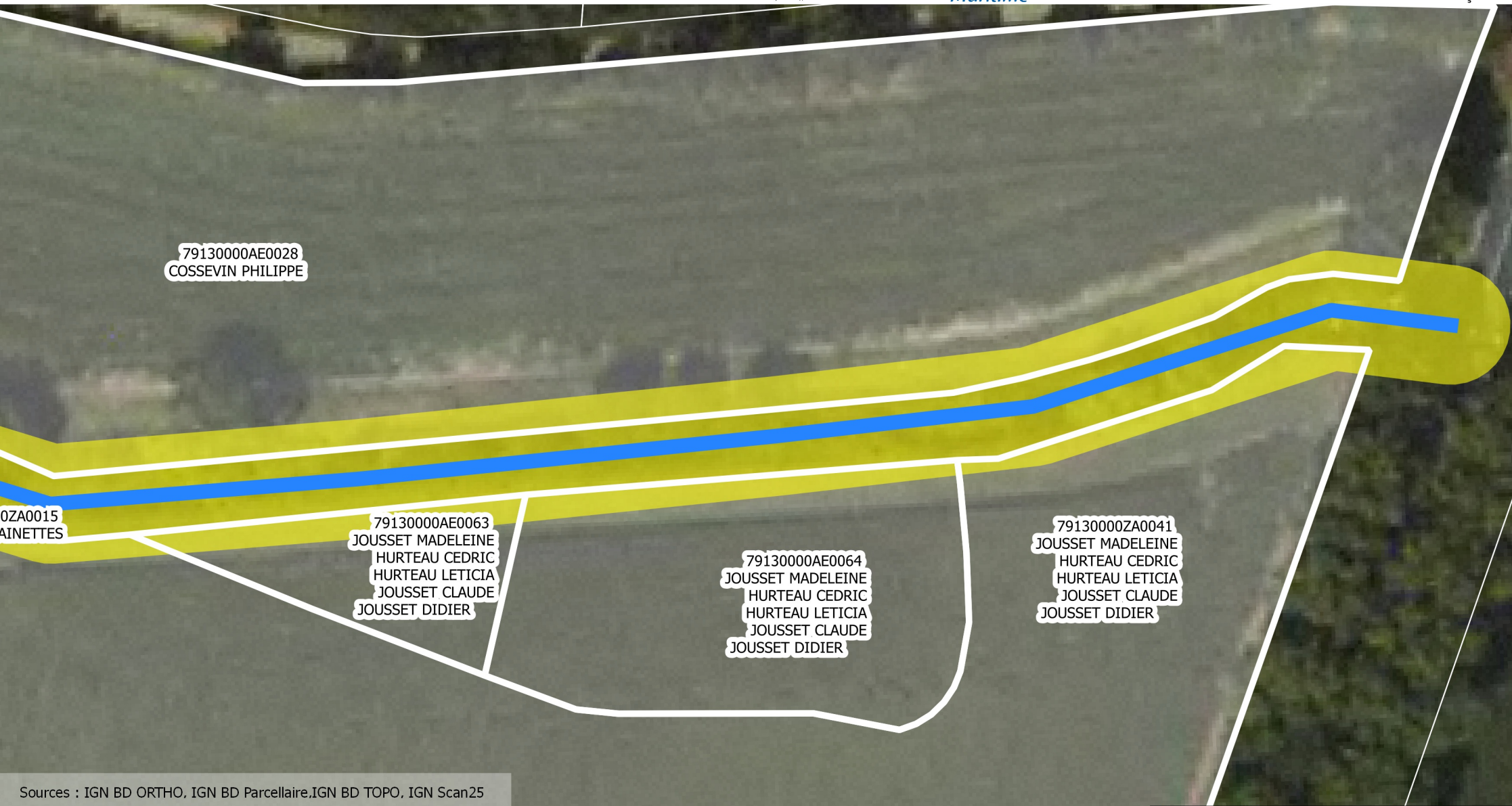
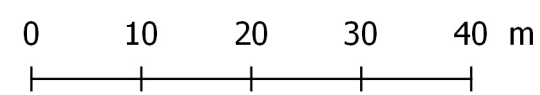
- Linéaire des travaux
- Surface de travaux
- Parcelles concernées
- Parcelles cadastrales
- Limites communales

Cartographie des parcelles concernées par les travaux.

Remarque : la zone de travaux concernée correspond à une zone de 8 m de part et d'autre du cours d'eau correspondant à une approximation de la largeur moyenne des cours d'eau du S3R + la bande des 6 mètres.



Guirande, Projet 5 n°2/6, ML1



79130000AE0028
COSSEVIN PHILIPPE

0ZA0015
AINETTES

79130000AE0063
JOUSSET MADELEINE
HURTEAU CEDRIC
HURTEAU LETICIA
JOUSSET CLAUDE
JOUSSET DIDIER

79130000AE0064
JOUSSET MADELEINE
HURTEAU CEDRIC
HURTEAU LETICIA
JOUSSET CLAUDE
JOUSSET DIDIER

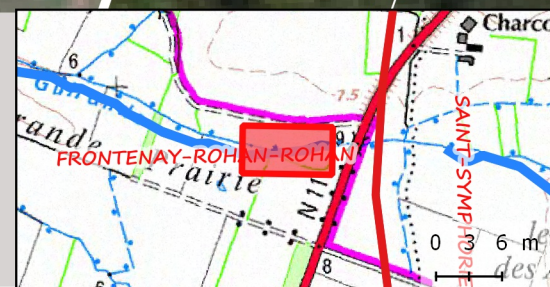
79130000ZA0041
JOUSSET MADELEINE
HURTEAU CEDRIC
HURTEAU LETICIA
JOUSSET CLAUDE
JOUSSET DIDIER

Sources : IGN BD ORTHO, IGN BD Parcellaire, IGN BD TOPO, IGN Scan25

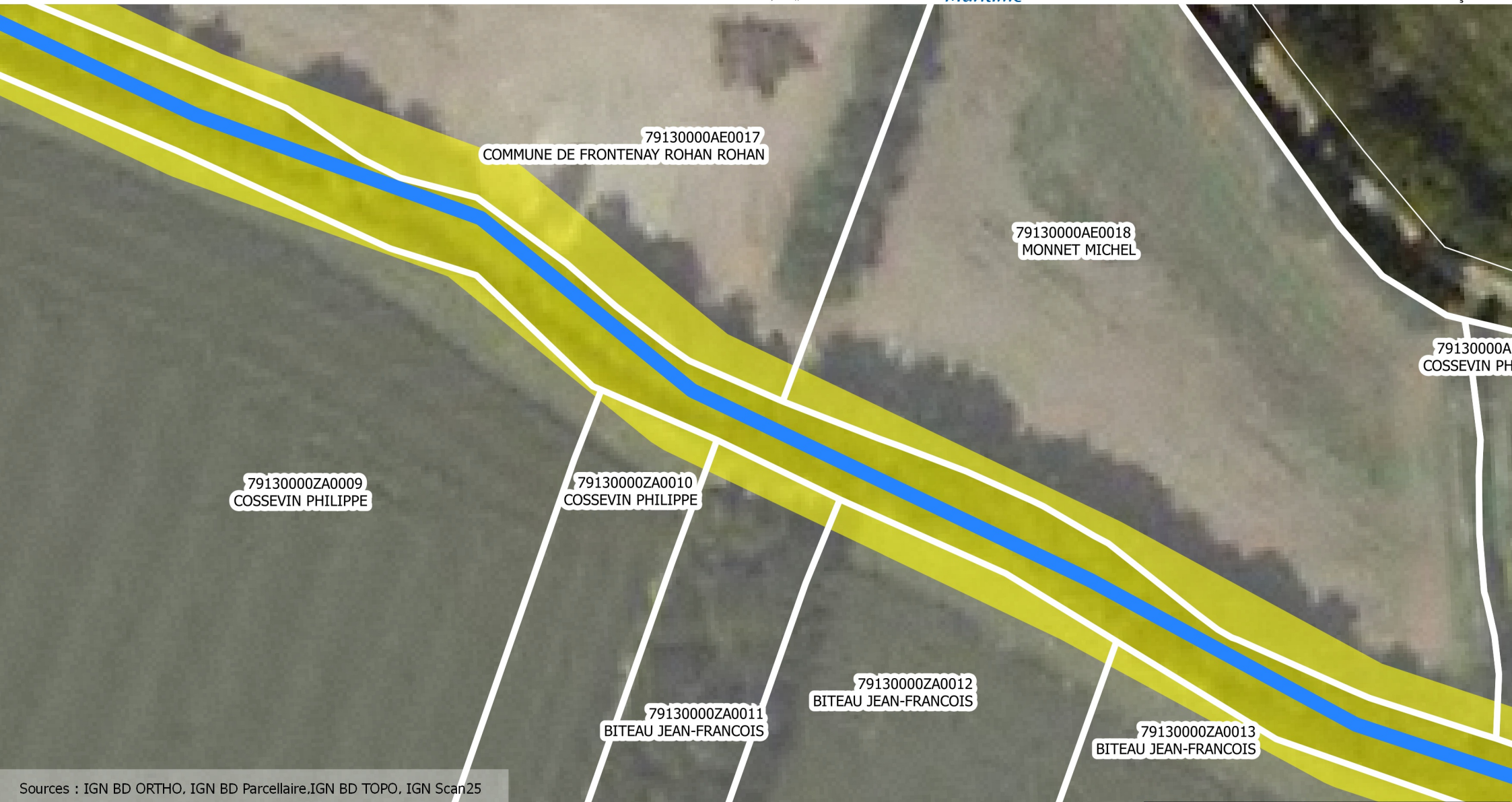
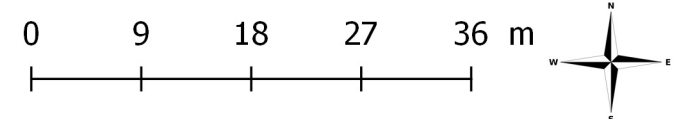
- Linéaire des travaux
- Surface de travaux
- ▭ Parcelles concernées
- ▭ Parcelles cadastrales
- ▭ Limites communales

Cartographie des parcelles concernées par les travaux.

Remarque : la zone de travaux concernée correspond à une zone de 8 m de part et d'autre du cours d'eau correspondant à une approximation de la largeur moyenne des cours d'eau du S3R + la bande des 6 mètres.



Guirande, Projet 5 n°3/6, ML1

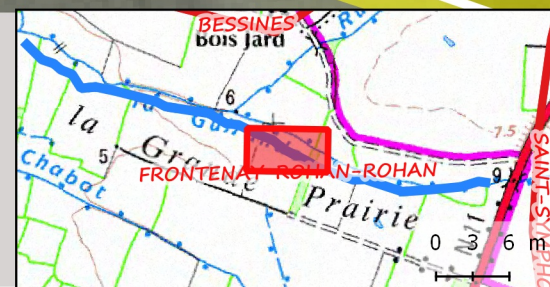


Sources : IGN BD ORTHO, IGN BD Parcellaire, IGN BD TOPO, IGN Scan25

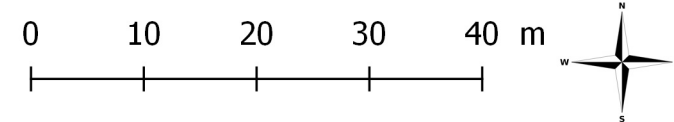
- Linéaire des travaux
- Surface de travaux
- ▭ Parcelles concernées
- ▭ Parcelles cadastrales
- ▭ Limites communales

Cartographie des parcelles concernées par les travaux.

Remarque : la zone de travaux concernée correspond à une zone de 8 m de part et d'autre du cours d'eau correspondant à une approximation de la largeur moyenne des cours d'eau du S3R + la bande des 6 mètres.



Guirande, Projet 5 n°4/6, ML1



Sources : IGN BD ORTHO, IGN BD Parcellaire, IGN BD TOPO, IGN Scan25

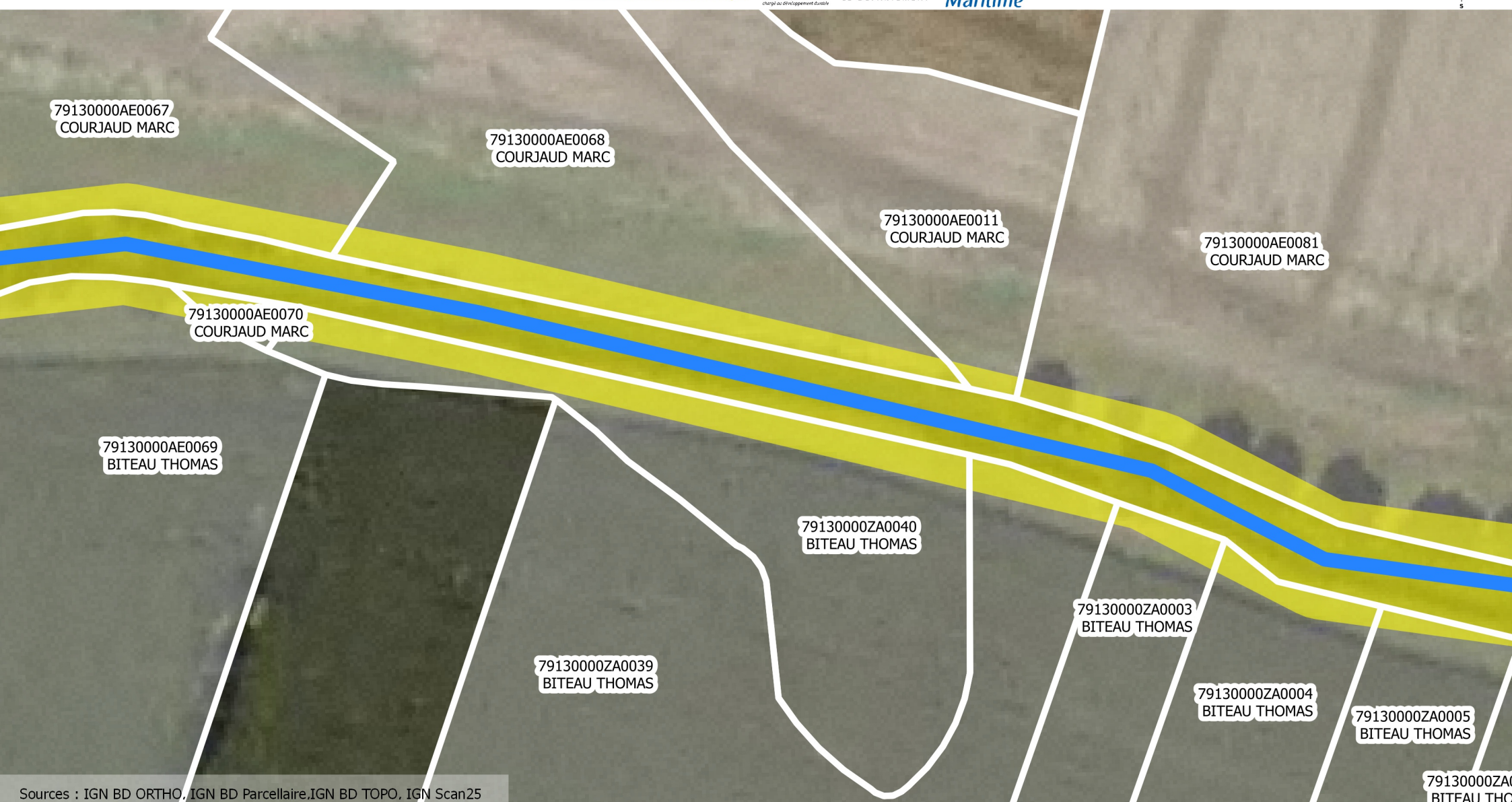
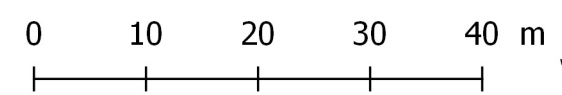
- Linéaire des travaux
- Surface de travaux
- ▭ Parcelles concernées
- ▭ Parcelles cadastrales
- ▭ Limites communales

Cartographie des parcelles concernées par les travaux.

Remarque : la zone de travaux concernée correspond à une zone de 8 m de part et d'autre du cours d'eau correspondant à une approximation de la largeur moyenne des cours d'eau du S3R + la bande des 6 mètres.



Guirande, Projet 5 n°5/6, ML1



Sources : IGN BD ORTHO, IGN BD Parcellaire, IGN BD TOPO, IGN Scan25

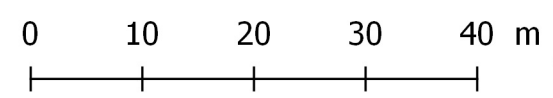
- Linéaire des travaux
- Surface de travaux
- Parcelles concernées
- Parcelles cadastrales
- Limites communales

Cartographie des parcelles concernées par les travaux.

Remarque : la zone de travaux concernée correspond à une zone de 8 m de part et d'autre du cours d'eau correspondant à une approximation de la largeur moyenne des cours d'eau du S3R + la bande des 6 mètres.



Guirande, Projet 5 n°6/6, ML1

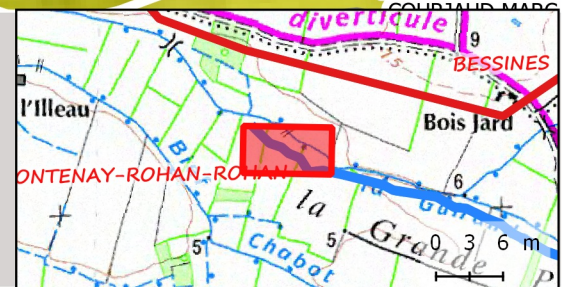


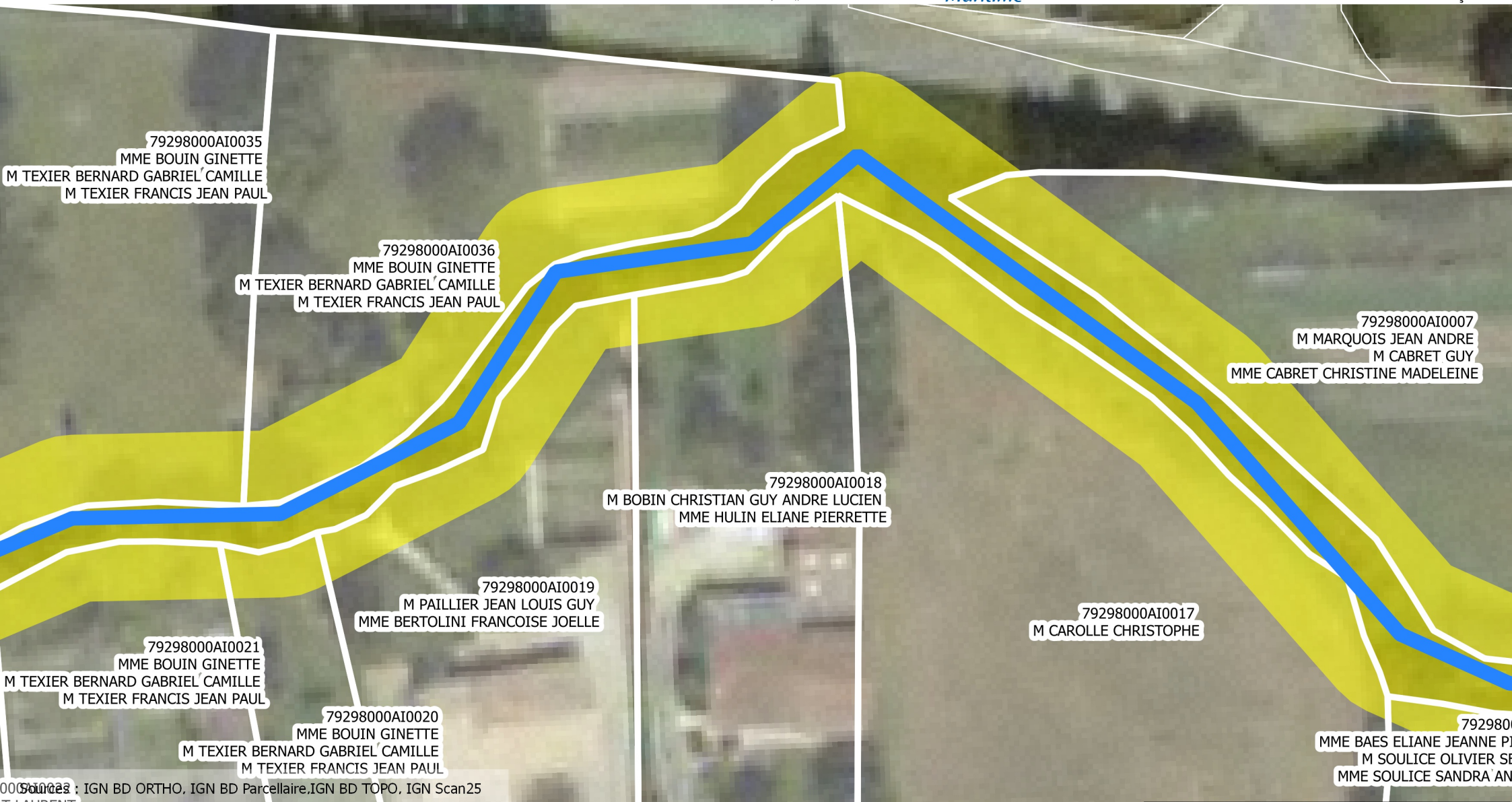
Sources : IGN BD ORTHO, IGN BD Parcellaire, IGN BD TOPO, IGN Scan25

- Linéaire des travaux
- Surface de travaux
- Parcelles concernées
- Parcelles cadastrales
- Limites communales

Cartographie des parcelles concernées par les travaux.

Remarque : la zone de travaux concernée correspond à une zone de 8 m de part et d'autre du cours d'eau correspondant à une approximation de la largeur moyenne des cours d'eau du S3R + la bande des 6 mètres.





Sources : IGN BD ORTHO, IGN BD Parcellaire, IGN BD TOPO, IGN Scan25

- Linéaire des travaux
- Surface de travaux
- Parcelles concernées
- Parcelles cadastrales
- Limites communales

Cartographie des parcelles concernées par les travaux.

Remarque : la zone de travaux concernée correspond à une zone de 8 m de part et d'autre du cours d'eau correspondant à une approximation de la largeur moyenne des cours d'eau du S3R + la bande des 6 mètres.





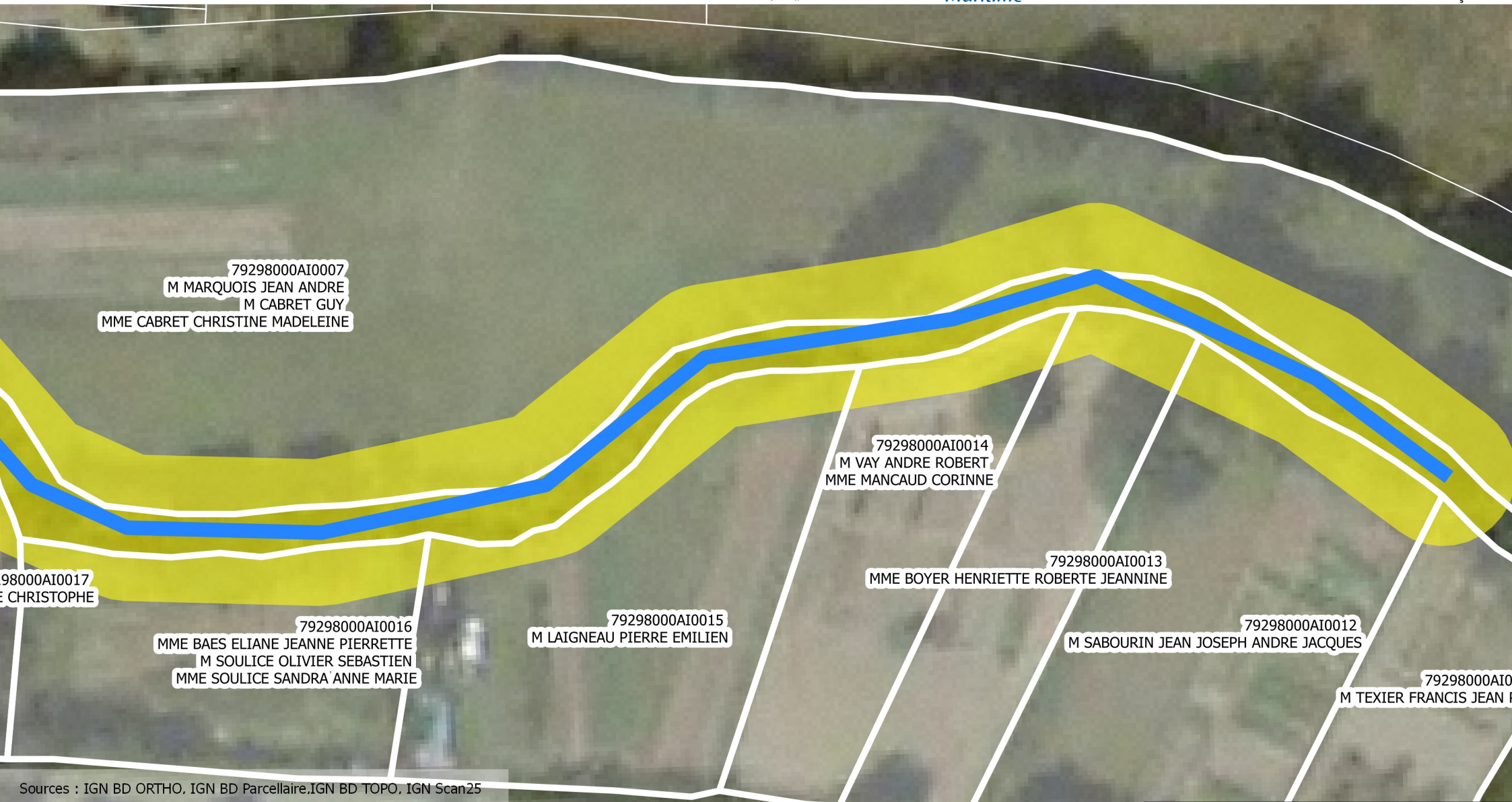
Sources : IGN BD ORTHO, IGN BD Parcellaire, IGN BD TOPO, IGN Scan25

- Linéaire des travaux
- Surface de travaux
- Parcelles concernées
- Parcelles cadastrales
- Limites communales

Cartographie des parcelles concernées par les travaux.

Remarque : la zone de travaux concernée correspond à une zone de 8 m de part et d'autre du cours d'eau correspondant à une approximation de la largeur moyenne des cours d'eau du S3R + la bande des 6 mètres.



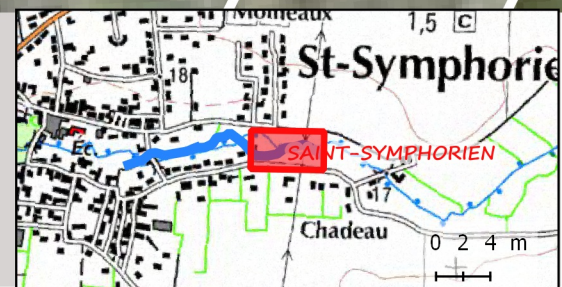


Sources : IGN BD ORTHO, IGN BD Parcellaire, IGN BD TOPO, IGN Scan25

- Linéaire des travaux
- Surface de travaux
- Parcelles concernées
- Parcelles cadastrales
- Limites communales

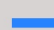




Cartographie des parcelles concernées par les travaux.

Remarque : la zone de travaux concernée correspond à une zone de 8 m de part et d'autre du cours d'eau correspondant à une approximation de la largeur moyenne des cours d'eau du S3R + la bande des 6 mètres.



79298000AH0186
COMMUNE DE SAINT SYMPHORIEN

Sources : IGN BD ORTHO, IGN BD Parcellaire, IGN BD TOPO, IGN Scan25

-  Linéaire des travaux
-  Surface de travaux
-  Parcelles concernées
-  Parcelles cadastrales
-  Limites communales

Cartographie des parcelles concernées par les travaux.

Remarque : la zone de travaux concernée correspond à une zone de 8 m de part et d'autre du cours d'eau correspondant à une approximation de la largeur moyenne des cours d'eau du S3R + la bande des 6 mètres.





Sources : IGN BD ORTHO, IGN BD Parcellaire, IGN BD TOPO, IGN Scan25

- Linéaire des travaux
- Surface de travaux
- ▭ Parcelles concernées
- ▭ Parcelles cadastrales
- ▭ Limites communales

Cartographie des parcelles concernées par les travaux.

Remarque : la zone de travaux concernée correspond à une zone de 8 m de part et d'autre du cours d'eau correspondant à une approximation de la largeur moyenne des cours d'eau du S3R + la bande des 6 mètres.

