

SCORI AIRVAULT

Centre de prétraitement de déchets dangereux

Novembre 2016

Commission de Suivi de Site (CSS)

prêts pour la révolution de la ressource



sommaire

1 SUEZ - SITA Spé : Expert du traitement et de la valorisation de déchets dangereux et des sites et sols pollués	p.3
2 SCORI Airvault : Présentation du centre	p9
3 SCORI Airvault : Contexte administratif du site	p.18
4 SCORI Airvault : Bilan de l'année 2015	p.20
5 SCORI Airvault : Qualité, Résultats sécurités et environnementaux	p.25
6 SCORI Airvault : Investissements réalisés – Perspectives 2017	p.30

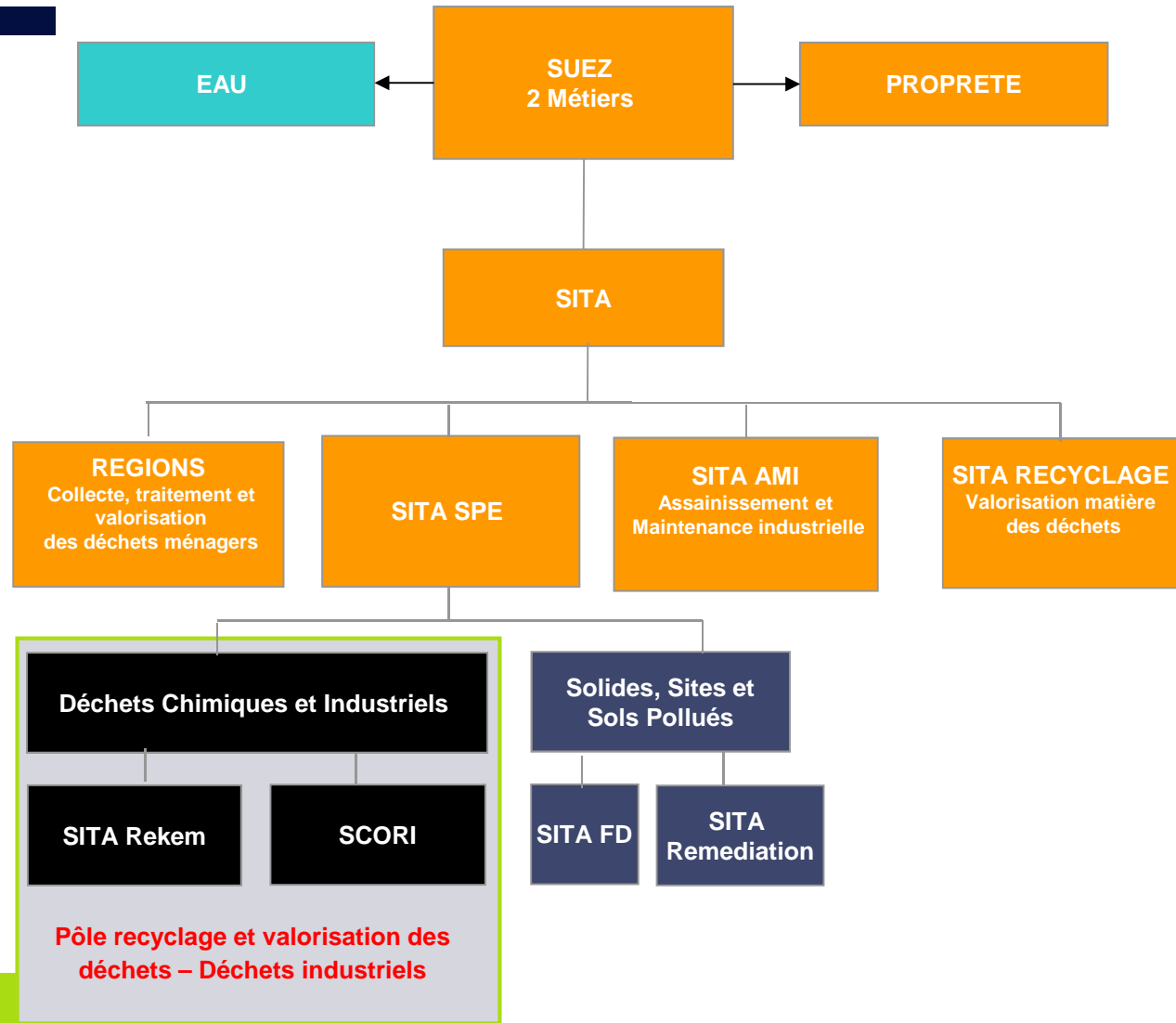
SUEZ - SITA SPE

Expert de la valorisation et du
traitement des déchets dangereux
et des sites et sols pollués

Organisation SUEZ

SUEZ, LEADER MONDIAL

Dédié aux métiers de l'eau et des déchets présent sur 5 continents



Les entités de SITA SPE



Solides, Sites & sols Pollués (S3P)

- SITA FD
- SITA REMEDIATION
(France, Belgique, Pays-Bas, Allemagne)



Déchets Chimiques & Industriels (DCI)

- SITA REKEM
- SCORI
- SCORI GmbH
- ECOLTECNICA



SITA SPE Iberica (Espagne)

- SOGARISA
- ECOCEM

SITA REKEM - SCORI

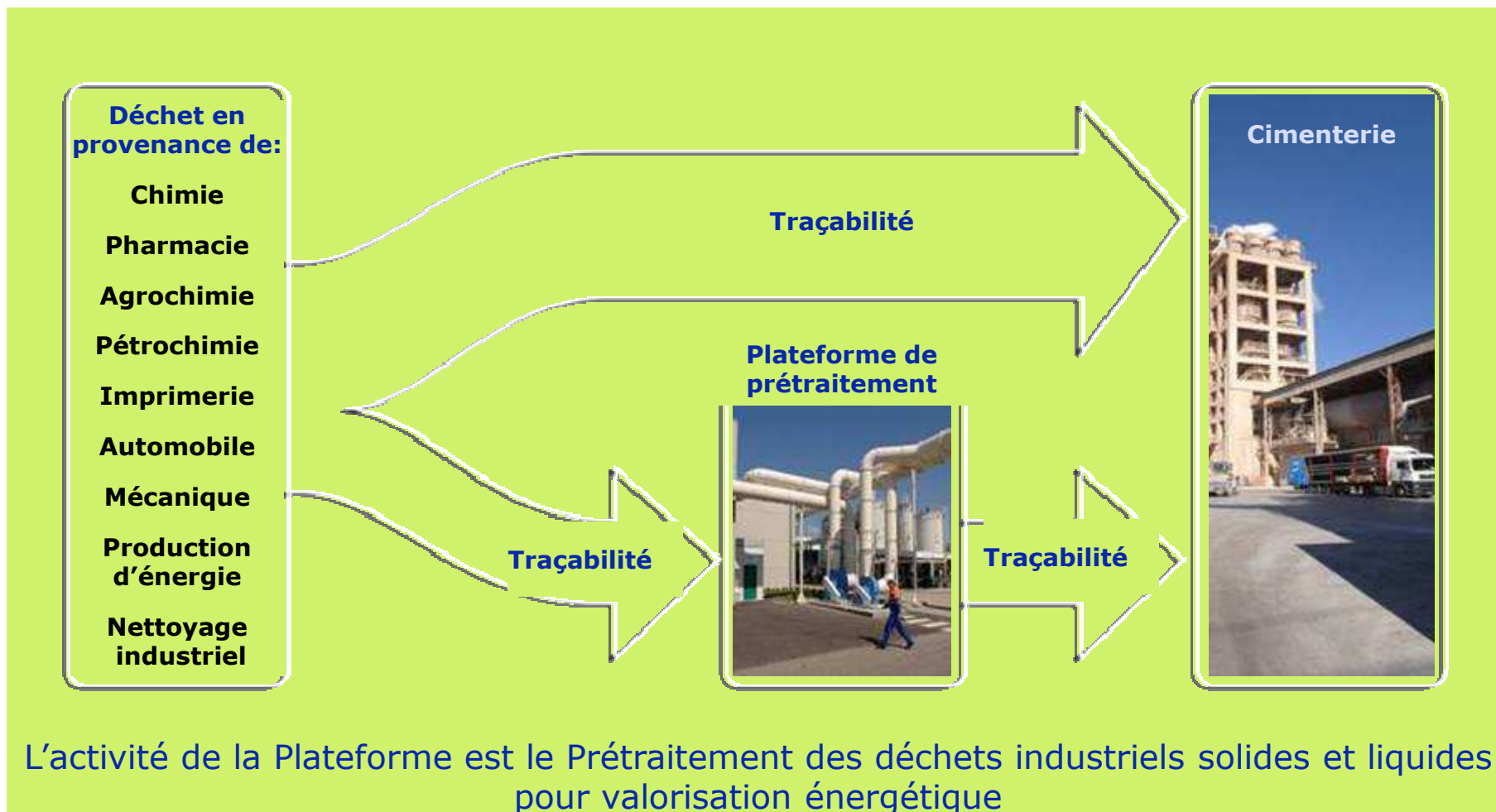
- 600** collaborateurs
- 2** incinérateurs spécialisés dans le traitement de déchets dangereux
- 1** unités de régénération
- 13** plateformes transit-regroupement et prétraitement
- 20** cimenteries partenaires en France
- 6 000** producteurs de déchets pris en charge
- 80** sites en Gestion Globale ou Déléguée
- 780 000** tonnes prises en charge
- 170** M€ de Chiffre d'affaires



SITA REKEM dispose :

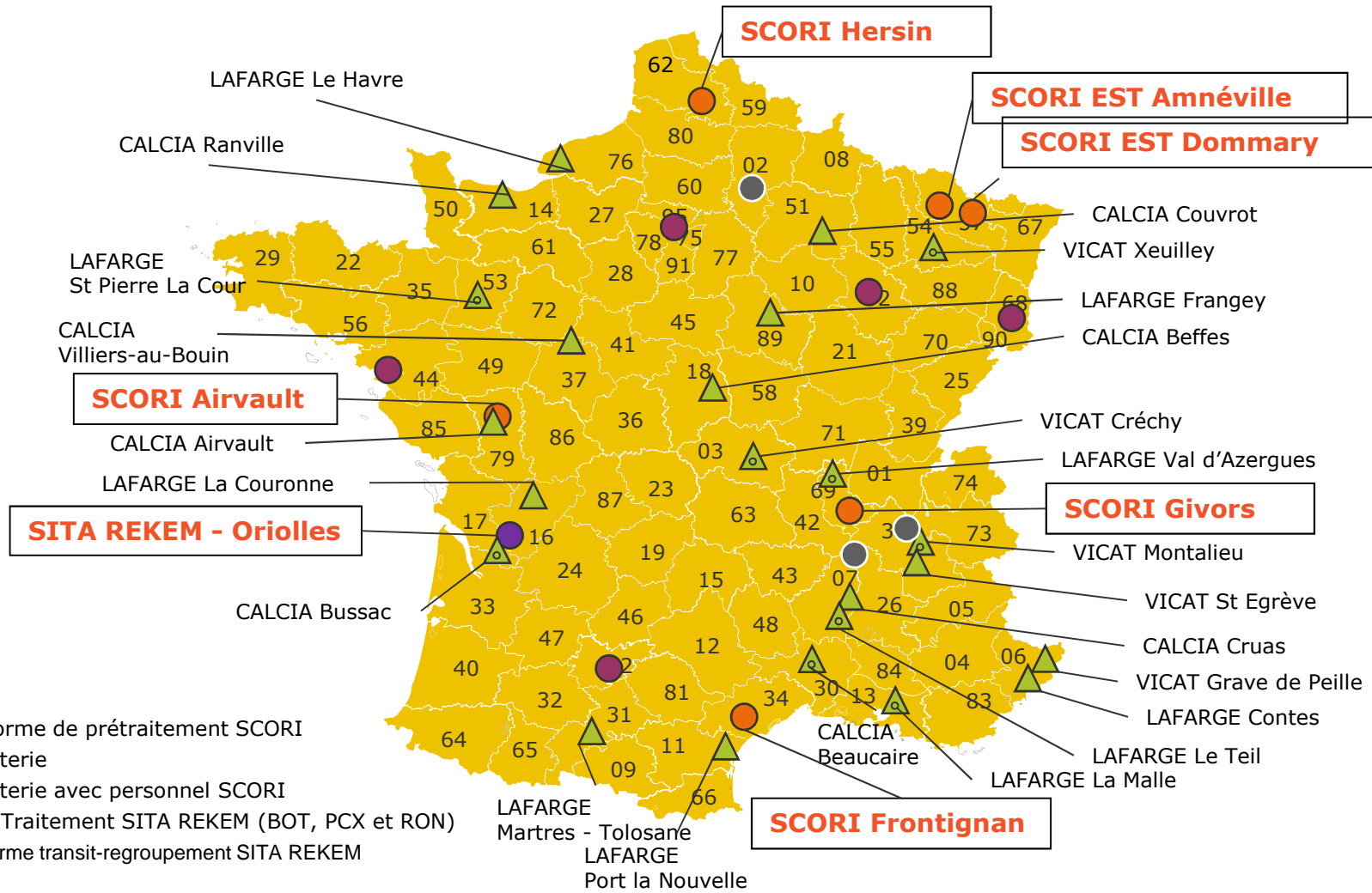
- de solutions de valorisation matière et énergétique notamment à travers le procédé de co-incinération en cimenterie de **SCORI**,
- de la capacité à traiter d'importantes quantités de déchets,
- d'un bon maillage du territoire pour permettre l'optimisation des collectes et du regroupement,
- des savoir-faire pour aider les entreprises à gérer le risque chimique et à répondre aux obligations réglementaires.

SCORI



L'activité de la Plateforme est le Prétraitement des déchets industriels solides et liquides pour valorisation énergétique

RESEAU – SCORI / SITA REKEM



SCORI AIRVAULT

Présentation du Centre

SCORI AIRVAULT



SCORI Airvault est notre plateforme de prétraitement spécialisée dans la fabrication de combustible liquide de substitution (CLS via fluidification de déchets pâteux avec des solvants).

La plateforme est située à proximité de notre partenaire cimentier CALCIA Airvault. De part cette proximité géographique, en 2015, **67%** des volumes ont été valorisés à CALCIA Airvault.



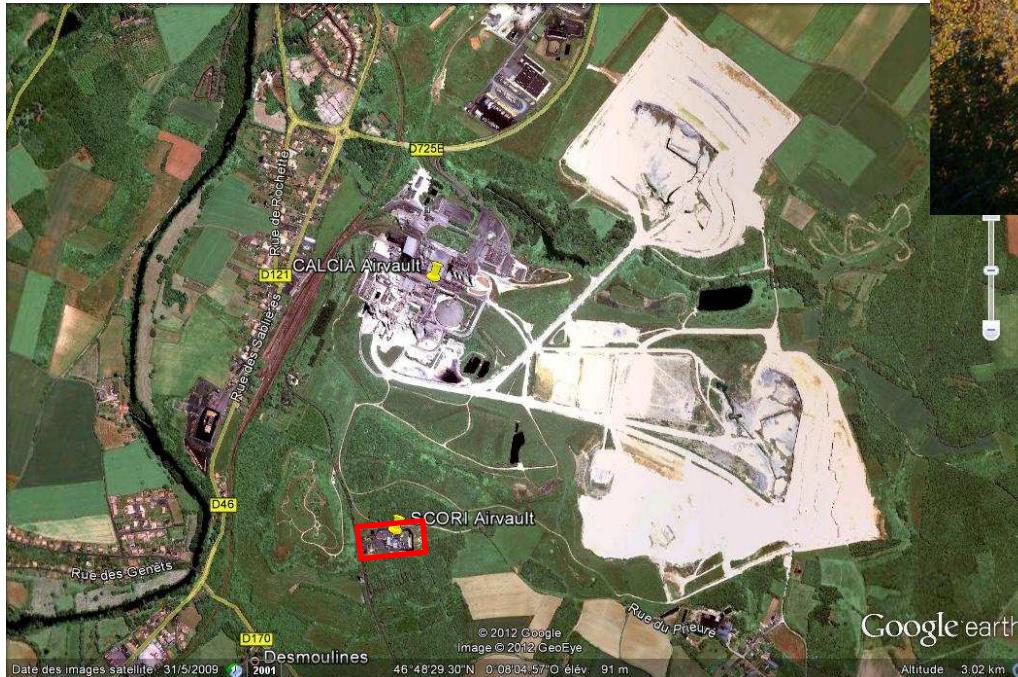
- Date d'ouverture du site : **1995**
- Effectif : **16 personnes**
- Capacité de prétraitement : **20 000 T/an**

PROCESS :

- Fluidification
- Transit – regroupement - prétraitement

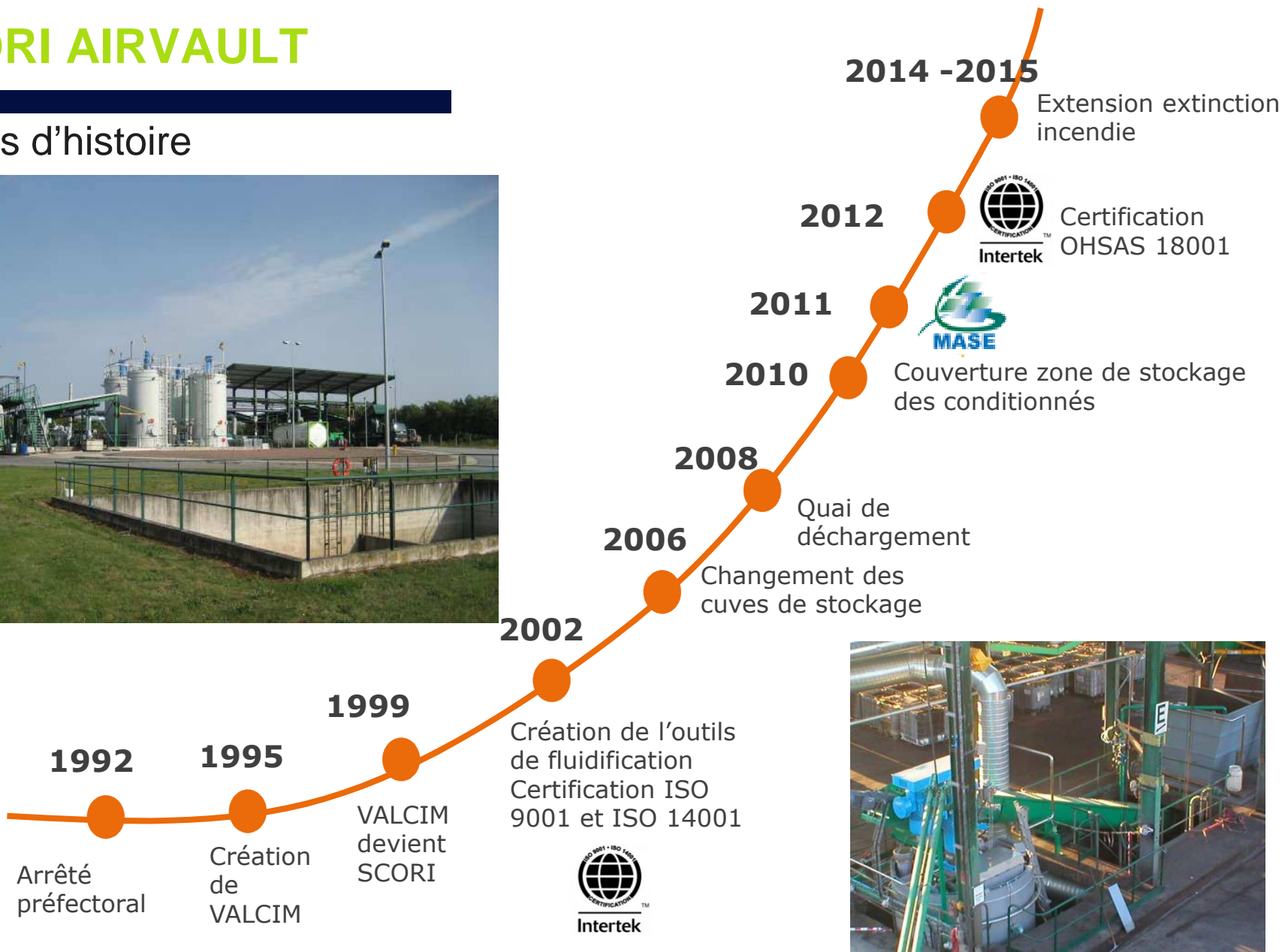
SCORI AIRVAULT

Superficie de la plateforme : **18785 m²**
Parcelles alentours appartenant à Calcia
Distance SCORI – Cimenterie CALCIA : **4 km par la route**,
Premiers Riverains : **400 m**.



SCORI AIRVAULT

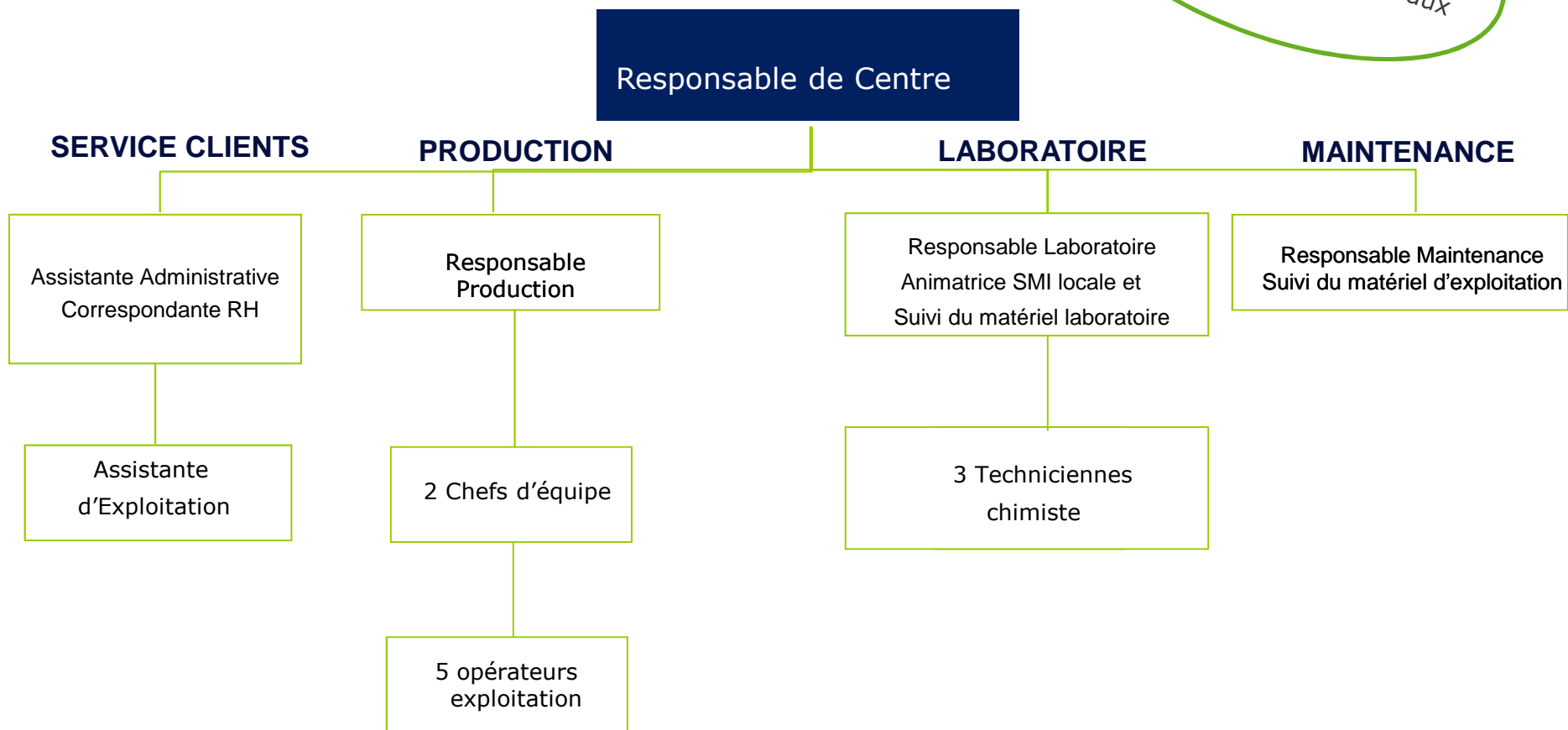
20 ans d'histoire



SCORI AIRVAULT

Organigramme (16 collaborateurs)

SERVICE COMMERCIAL
1 Responsable commercial
2 Ingénieurs commerciaux
2 Assistants



SCORI AIRVAULT

Type de déchets admis



Combustibles Liquide de Substitution, Atelier de Fluidification

- Déchets de peinture, vernis, encre, colle
- Matières premières (cosmétologie)
- Culots de distillation

- Solvants usagés (acétone, White spirit, toluène)
- Déchets d'hydrocarbures (coupe pétrolière)

Eaux souillées

- Eaux de lavage industrielles
- Loupés de fabrication



Transit / Regroupement

- Regroupement de pâteux pour imprégnation
- Transit regroupement de DDQD / PC : Piles, néons, petits pots de peinture

Réception des déchets sous différentes formes :

- Déchets en vrac (Camion citerne / hydrocureur / etc.)
- Déchets en conditionnés (GRV / fûts 200 l / 100 l / 60 l / etc.)

SCORI AIRVAULT

Stockage Vrac - Conditionnés



Silos de stockage – déchets vrac

4 silos de stockage de 50 m³.
Agités en continu / ciel de cuve inerté à l'azote

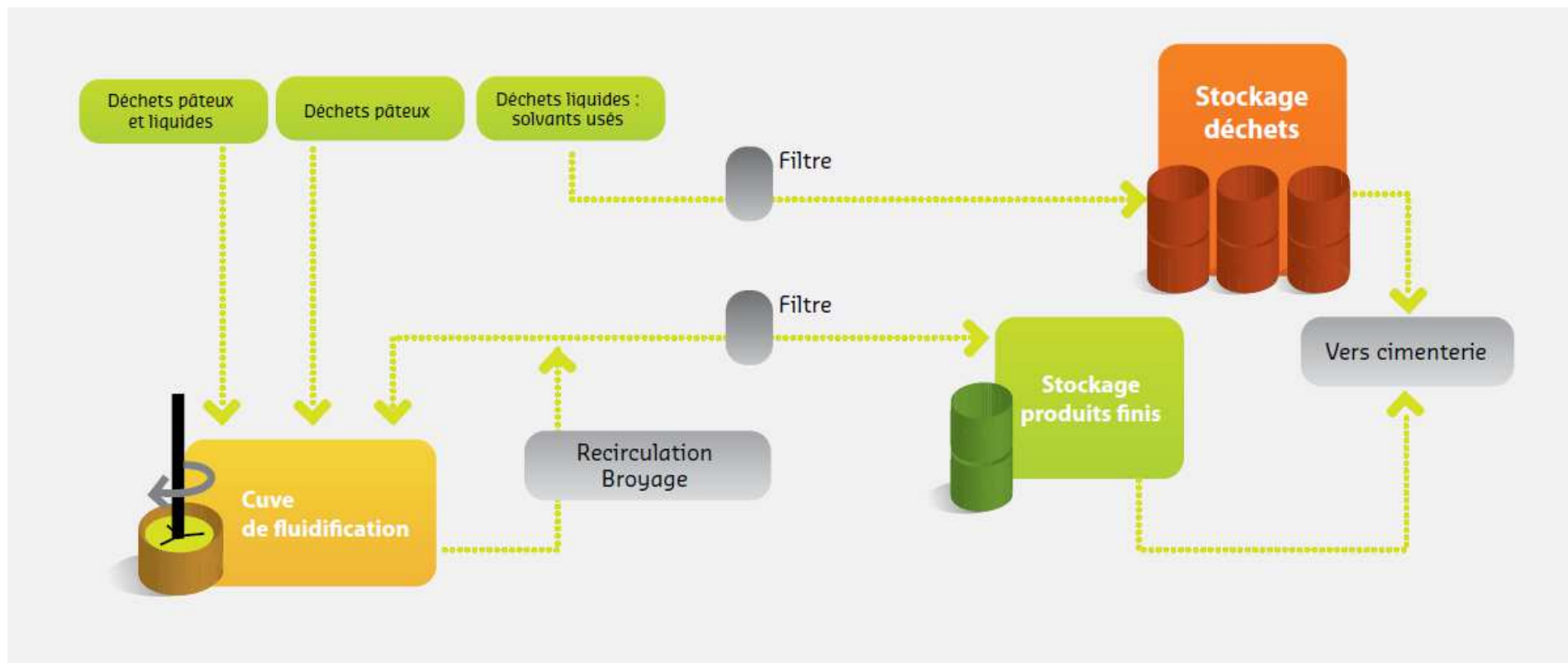
Plateforme de stockage couverte depuis 2010.
500 T de stockage de conditionnés autorisés par AP



Aire de stockage – déchets en conditionnés

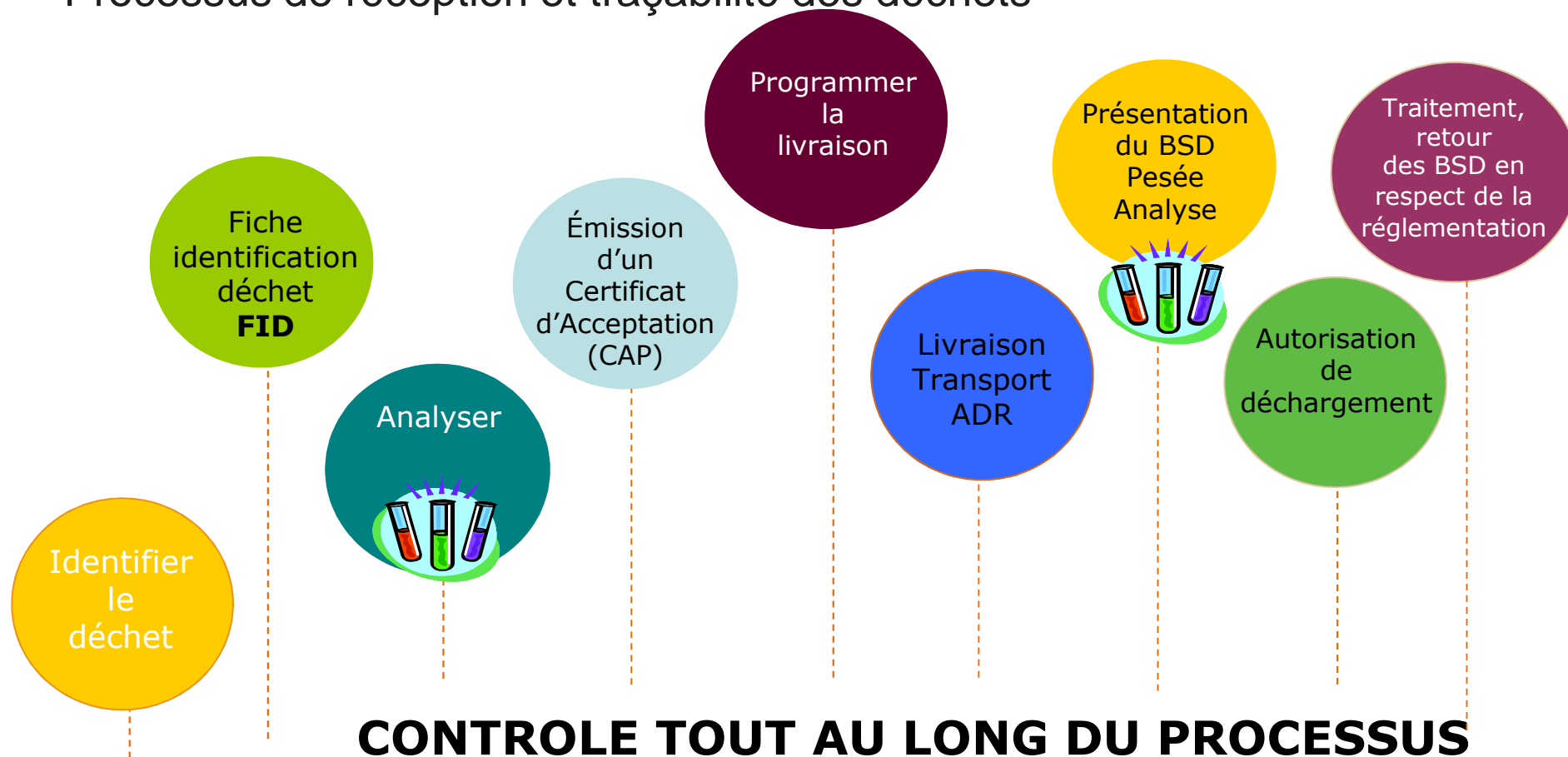
SCORI AIRVAULT

Schéma de principe (Fluidification)



SCORI AIRVAULT

Processus de réception et traçabilité des déchets



SCORI AIRVAULT

Contexte administratif du site

CONTEXTE REGLEMENTAIRE

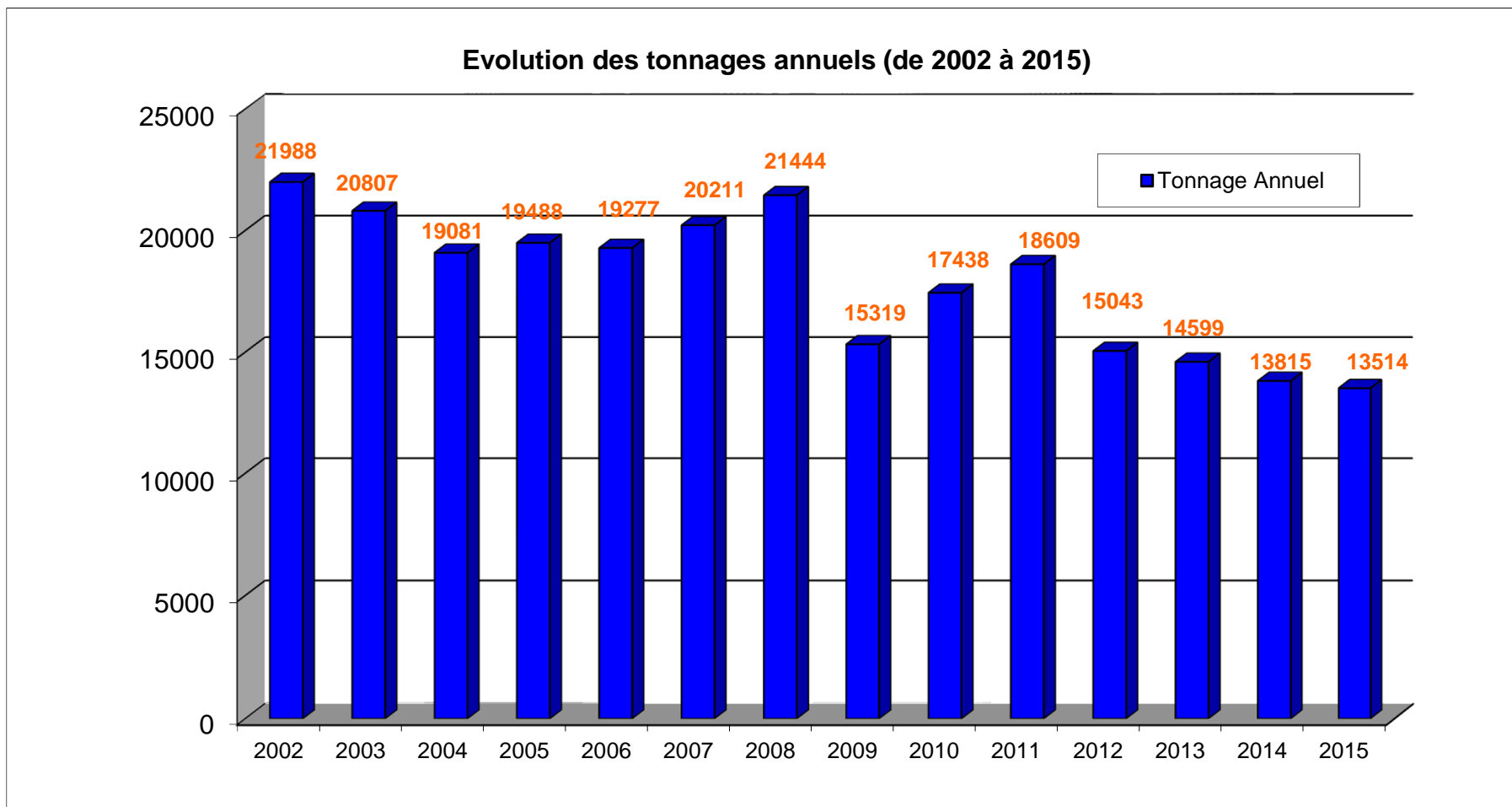
- **22 juin 1992** : Arrêté d'autorisation relatif aux Installations Classées pour la Protection de l'Environnement
 - Transit
 - Regroupement
 - Prétraitement de déchets industriels
- **Tonnage annuel Arrêté Préfectoral** : 20 000 tonnes
- Donner acte du 15 mai 2002 Réf A3865 concernant la prise en compte de modifications liées aux conditions d'exploitation et à l'actualisation des rubriques des installations classées.
- **2003** : Premier bilan de fonctionnement décennal
- **4 août 2009** : Nouvel arrêté d'autorisation relatif aux Installations Classées pour la Protection de l'Environnement, arrêté n°4857.
A noter que ce dernier arrêté abroge les dispositions du précédent ainsi que le donner acte référence A3865 du 15 mai 2002.
- **Avril 2011** : Positionnement des activités du site sous les nouvelles rubriques de la nomenclature des ICPE au bénéfice de l'antériorité. Arrêté préfectoral complémentaire – Passage SEVESO Seuil haut
- **Juillet 2014** : Arrêté préfectoral complémentaire relatif à la constitution de garanties financières.
- **Avril 2016** : Refonte de l' Arrêté préfectoral intégrant les conclusions de l'étude de dangers.

SCORI AIRVAULT

Bilan de l'année 2015

Bilan de l'année 2015

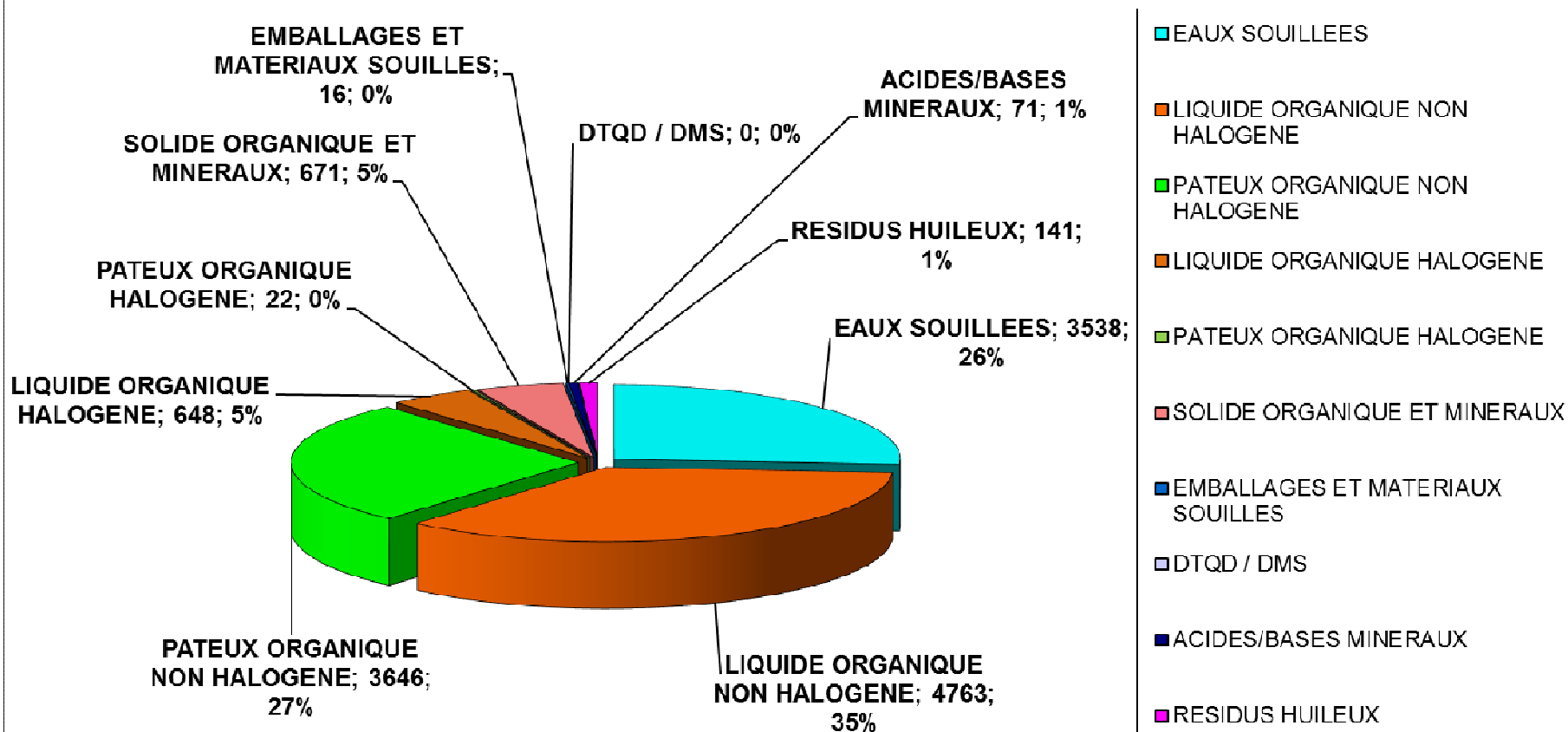
Activité - tonnage de déchets réceptionnés sur la plateforme SCORI Airvaut (2002-2015)



Bilan de l'année 2015

Répartition des entrées en T par gammes (2015)

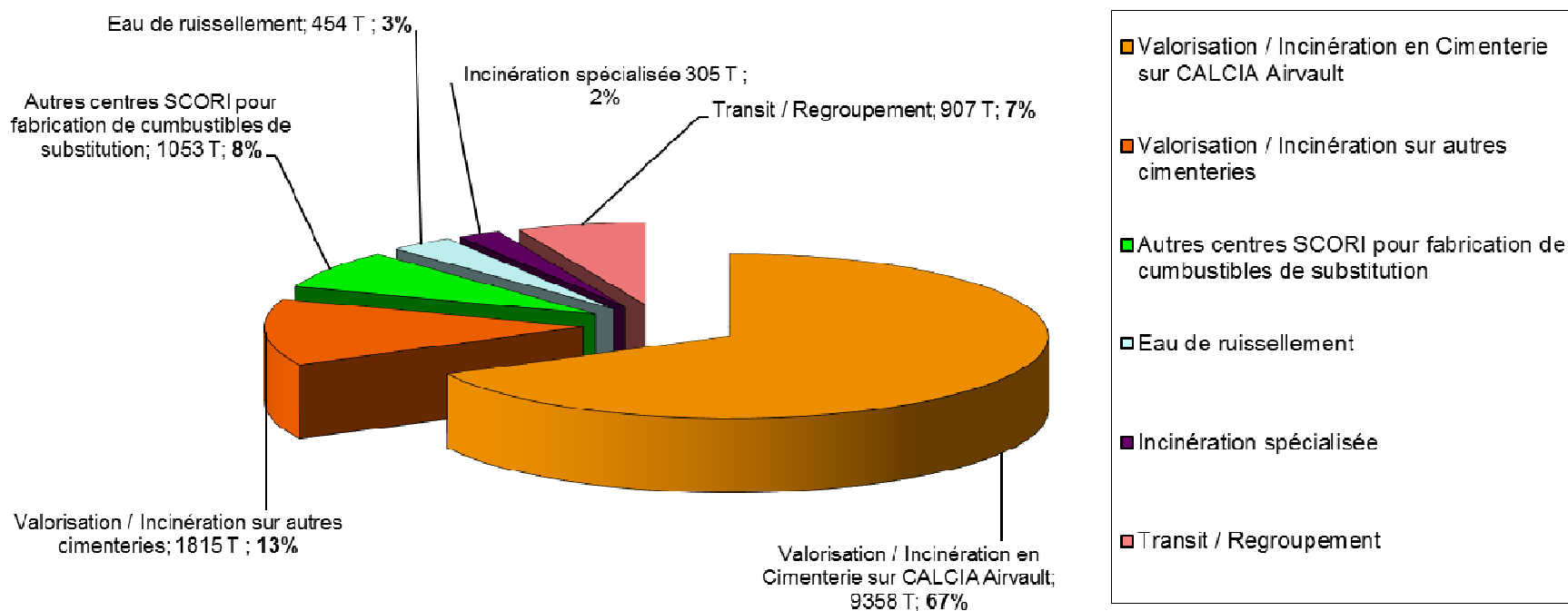
Répartition des Entrées par Nature de Déchets (année 2015)



Bilan de l'année 2015

Répartition des sorties en T par gammes (2015)

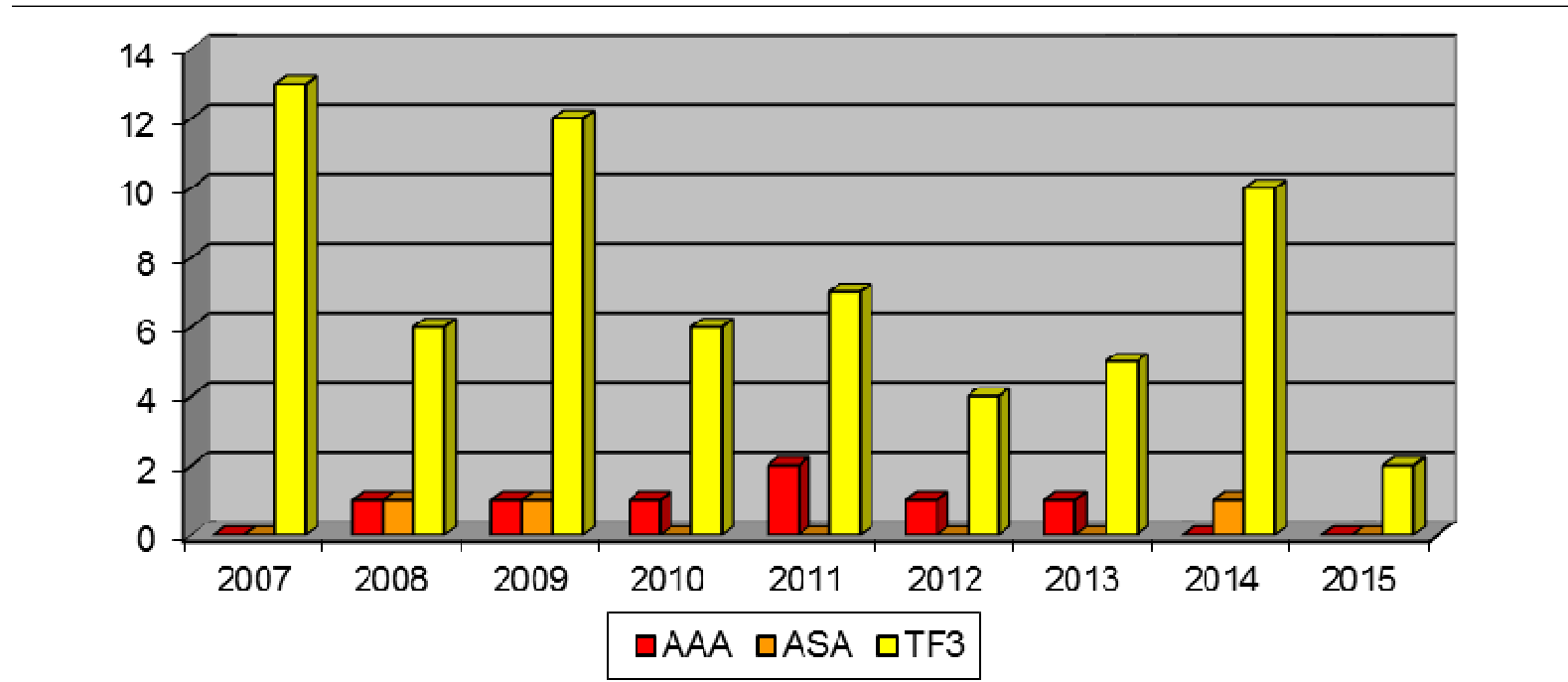
Répartition sorties sur année 2015



SCORI AIRVAULT

Qualité, Résultats sécurités et environnementaux

Résultats sécurité



Les premiers soins concernent pour l'essentiel des chocs /heurts , des coupures

1 accident sans arrêt en 2016 (Douleur à l'épaule lors d'une opération de maintenance)

Résultats environnementaux

Traitement eaux

- Réseaux séparés pour eaux
 - Eaux domestiques (fosses septiques),
 - Eaux de laboratoire, eaux de rétentions => Traitement dédié
 - Eaux de voiries collectées dans un bassin d'orage (analysées avant rejet au milieu naturel)
- Aucune non-conformité sur les eaux de « bassin d'orage » (eaux de voirie)
 - Analyses internes
 - Analyses en laboratoire extérieur

Le volume rejeté en 2015 et issu du bassin d'orage a été de 2345 m³

Campagne de suivi des eaux souterraines

- Prélèvements effectués tous les 6 mois (période de hautes et basses eaux) sur les 3 piézomètres du site.
- Absence d'impact sur la qualité des eaux souterraines sur l'ensemble des campagnes réalisées.

Résultats environnementaux

Traitement des COV

- Assainissement des postes de travail, ainsi que le ciel gazeux des cuves et traitement des effluents gazeux sur caisson de Charbon actif
- Suivi en autocontrôle et analyse annuel par un laboratoire extérieur
- Changement des caissons de Charbon Actif en moyenne tous les 1,5 mois.



Caisson de charbon actif

Maîtrise opérationnelle des risques



Local pomperie incendie – Réserve d'eau de 900 m³



Exercice POI

- Exercice de mise en œuvre pratique périodique du POI en collaboration avec le SDIS - le dernier effectué le 18 décembre 2015
- Systèmes d'extinction incendie automatisés
- Plan d'Organisation Interne opérationnel et testé
- Inertage à l'azote des installations mettant en œuvre des produits inflammables
- Traitement d'air par adsorption sur charbon actif
- Réseau séparé pour les eaux
- Contrôle des eaux souterraines (piézomètres)
- Formation du personnel (Risques chimiques / ATEX / équipiers de seconde intervention / SST / etc.)

SCORI AIRVAULT

Investissements réalisés 2015-2016

Perspectives 2017

Bilan de l'année 2015

Investissements réalisés

2015 – 2016 :

- Remplacement d'un appareil de laboratoire CPG et de la source scellée : **35 k€** (2016)
- Maintien – remplacement de l'inverseur de source électrique : **7 k€**
- Travaux divers (maintien + travaux de maintenance) : **100 k€**

Perspectives 2017

Investissements envisagés

- Extension supplémentaire de la protection incendie sur les aires de chargement / déchargement : **150 k€**
- Maintenance diverse et maintien : **120k€**

Evolutions réglementaires

Directive SEVESO III et évolution de la nomenclature des installations classées (ICPE)

Positionnement du site en vue d'un passage SEVESO Seuil Bas.